

návod k použití



FASTest® GIARDIA

detekuje Giardia duodenalis v psím
a kočičím feces

• KAT. Č. / VEL. BAL.

| Kat. č. | Vel. bal. |
|----------|--|
| FB-850 | 10 ks testovacích proužků s monoklonálními protilátkami 10 ks lahviček na vzorek s 2,5 ml diluentu (pufr) |
| FB-850/2 | 2 ks testovacích proužků s monoklonálními protilátkami 2 ks lahviček na vzorek s 2,5 ml diluentu (pufr) |

Giardióza (Lamblióza) je infekční, parazitární onemocnění, zapříčiněné celosvětově rozšířenými bičíkatými prvky rodu Giardia lamblia (Giardia duodenalis, Lamblia intestinalis). Není možno dělat morfologický rozdíl mezi druhy G.lamblia, G.canis (pes) a G.cati (kočka). Všechny dohromady patří do skupiny G.duodenalis. Doposud předpokládaná silná hostitelská specifita různých druhů giardií je problematická, protože vědecké studie dokázaly přenos lidských giardií na psy a hlodavce. Z tohoto důvodu by se měla více brát v úvahu možnost přenosu giardií z infikovaných zvířat na člověka. Výzkumy ukazují, že asi 15% dospělé psí populace a více než 30% psů mladších jednoho roku jsou infikovány. K nakažení nejčasteji dochází pozřením infikovaného feces. K infekci stačí požití méně než 10 cyst. Inkubační doba je 7-10 dnů. Cysty se uvolňují po 7 dnech od nakažení. Záleží na věku a stavu imunitního systému zvířete, zda se projeví klinické příznaky akutního nebo chronického průjmu.

• PRINCIP STANOVENÍ

FASTest® GIARDIA Strip (kat.číslo FB-850) obsahuje dvě unikátní monoklonální protilátky. Jedna protilátka je navázána na latexových částicích, druhá je zakotvena v testovací zóně proužku.

Když je v extraktu ze vzorku přítomen giardia antigen, vytvoří se komplex antigen -protilátka na latexových částicích. Jak tento imunokomplex putuje membránou, reaguje v TEST zóně s druhou protilátkou, zakotvenou v membráně. Červené zbarvení TEST zóny indikuje pozitivní výsledek testu. Zbývající konjugát putuje do kontrolní zóny. Modře zbarvený proužek v CONTROL zóně je důkazem správné funkce testovací soupravy.

• SLOŽENÍ SOUPRAVY

2 nebo 10 testacích proužků s monoklonálními protilátkami
2 nebo 10 lahviček na vzorek s 2,5 ml diluentu
1x návod na použití

• SKLADOVÁNÍ A EXPIRACE SOUPRAVY

Skladujte při pokojové teplotě (+15° až + 25°C)
Souprava je použitelná do data expirace .
Nevystavujte soupravu extrémně vysokým či nízkým teplotám.
Nezmrazujte!!!

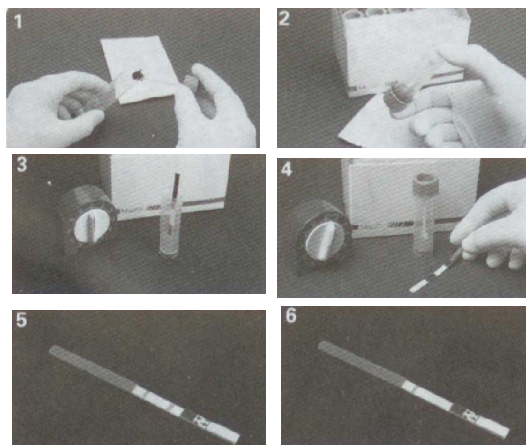
• NÁVOD K POUŽITÍ

1. Odběr vzorku a rozpuštění

Vyndejte ze vzorkové lahvičky lžičku, naberte jí asi 0,4g vzorku feces, vložte ji zpět do lahvičky a víčko pevně uzavřete. Míchejte s obsahem lahvičky, dokud se vzorek nerozpustí v rozpouštěcím pufru. Vzniklou suspenzi nechte chvíli v klidu, aby se mohly větší částice usadit na dně.

2. Odběr vzorku a rozpuštění

- Vyndejte proužek z obalu.
- Proužek vložte ve směru šipky na dno lahvičky s rozpuštěným vzorkem feces.
- Po jedné minutě vyndejte proužek z lahvičky a položte ho na rovnou plochu.
- Po pěti minutách můžete vyhodnotit test.



3. Interpretace výsledků

POZITIVNÍ

V CONTROL zóně je modrý proužek a v TEST zóně je čistě viditelný červený proužek.
Vzorek obsahuje Giardia duodenalis.

NEGATIVNÍ

V CONTROL zóně je modrý proužek a TEST zóna je bez viditelného zbarvení.
Vzorek neobsahuje Giardia duodenalis.

NEHODNOTITELNÝ

V CONTROL ani v TEST zóně testovacího proužku nejsou ani růžové linie. V tomto případě test opakujte s novým proužkem.

Důležité upozornění:

Negativní výsledek testu nemůže úplně vyloučit existenci infekce *Giardia duodenalis*, protože uvolňování trofozoitů a zvláště cyst do feces se děje nepravidelně. Přetrvávají-li klinické příznaky, opakujte test po jednom týdnu (sbírejte vzorky po dobu tří dnů).

• DALŠÍ INFORMACE

Test je určen pouze pro veterinární účely.

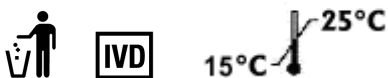
Lze ho použít pouze pro psy a kočky.

Vzorky feces mohou být krátkodobě (2 dny) skladovány při 2-8°C. Pro dlouhodobé skladování pipetujte příslušný objem supernatantu z extrahovaného vzorku a skladujte při -25°C.

Před testováním musí být vzorek vytemperován na laboratorní teplotu.

Vzorky feces jsou potenciálně infekčním materiálem.

Specifická testu - 99,9%, **senzitivita** testu - 97,2%.



MegaCor Diagnostik GmbH
A-6912 Horbranz, Austria

Dovozce pro ČR: dot®diagnostics, s.r.o.
Ruzyňská 519/16
CZ - 161 00 Praha 6
Tel.: +420 235 318 612
Fax: +420 235 318 614
e-mail: dotdiag@dotdiag.cz